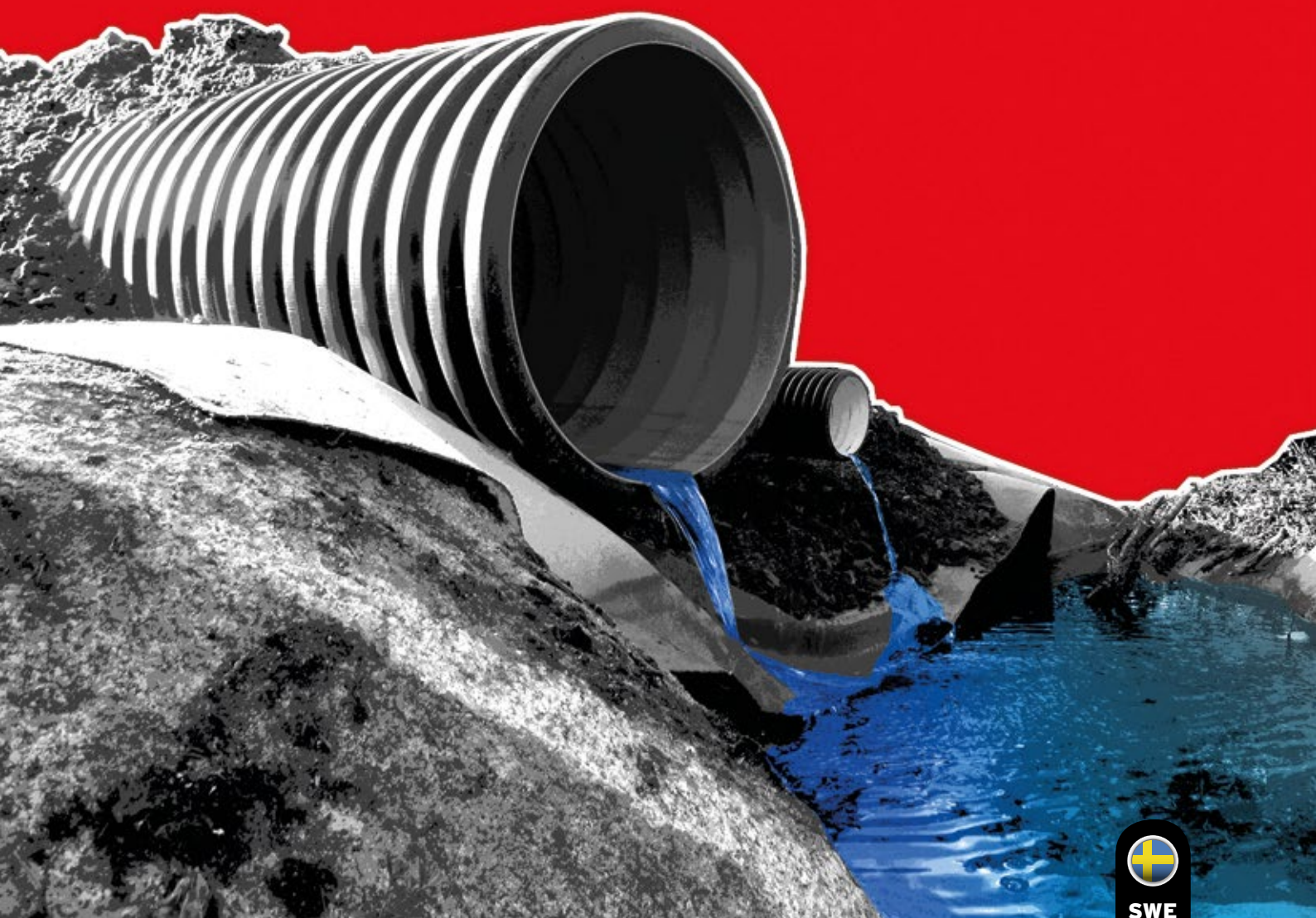
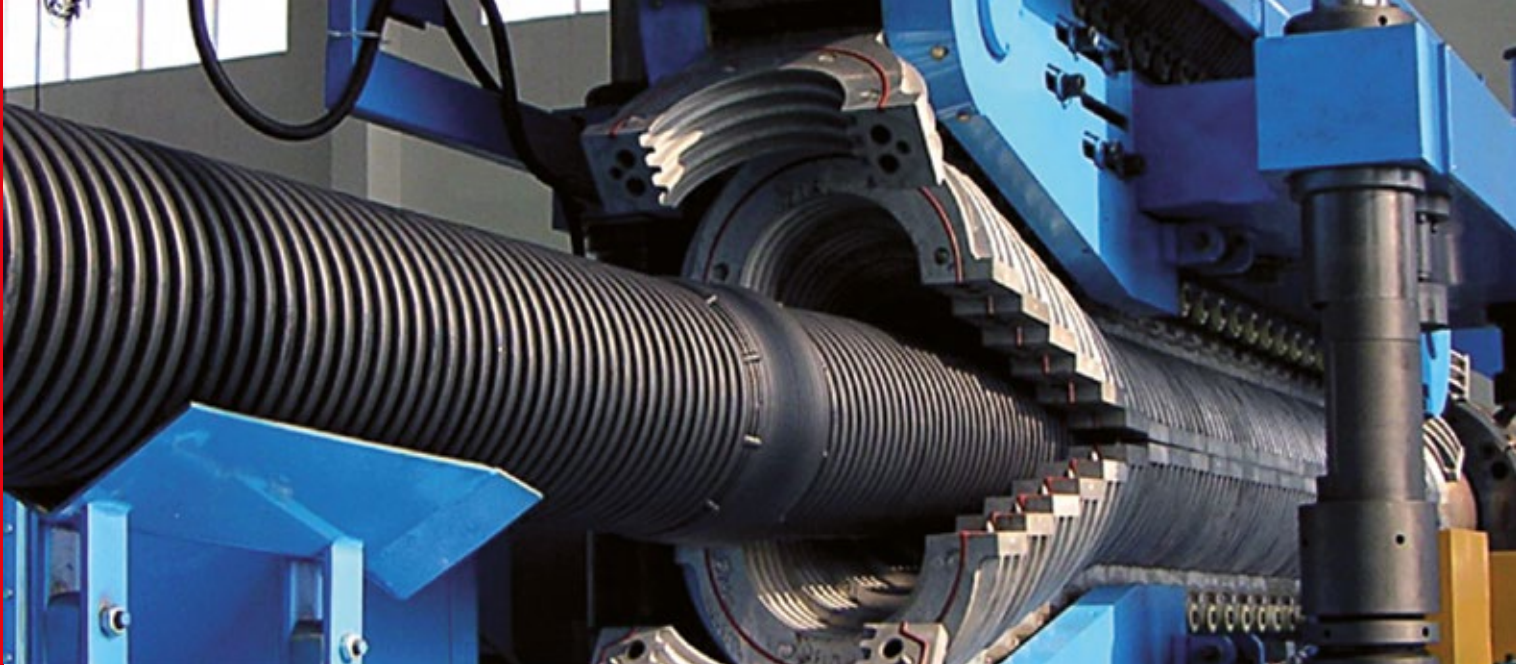


b MELTEX



Rör och brunnar



Dagvatten och trumrör

Säker lösning på dräneringar, dagvattenavlopp och trumrör.

Trumrör används för att leda dränerings- eller dagvatten under marken. Mindre (110 mm) dagvattenrör används för att leda fastigheters dagvatten från drännbrunnen till dagvattenbrunnen samt för teknisk täckdikning runt byggnader. Till 110 mm:s systemet finns ett brett urval av olika skarv samt brunnar med hjälp av vilka produkten passar för många olika användningsmiljöer. Större trumrör används som skarvtrummor eller som förlängningar i öppna diken. Trumrör kan även anpassas till annan användning till exempel som kontrollbrunn eller pelarform i täckdiken.

Rören har tillverkats av slitstark PE och deras ringstyvhetsklass är beroende av användningsändamål SN4 eller SN8. Trumrören är så kallade tvåskikts- eller dubbelrör där den yttre ytan är korrugerad och innerytan slät. Tvåskiktskonstruktionen möjliggör en större ringstyvhetsklass och ett bra flöde och bevarar lättheten som gör att det är lätt att hantera rören.



Tekniska data

Rör i hållfasthetsklassen SN4 lämpar sig för lättare belastade objekt såsom åkrar, anslutningar vid privata vägar samt gårds- och grönområden.

Rör i hållfasthetsklassen SN8 används på trafikområden, inom vägbyggande samt andra tyngre belastade objekt.

Valet av hållfasthetsklass påverkas av belastning, installationsdjup samt markens fyllnadsmaterial.

Material	polyeten (HDPE)
Ringstyvhetsklass	SN4 eller SN8
Färg på den yttre ytan	svart
Färg på den inre ytan	SN8 dagvattenrör blå SN8 dräneringsrör vit SN4 trumrör och dräneringsrör svart

Dagvattenrör SN8 och trumrör SN4

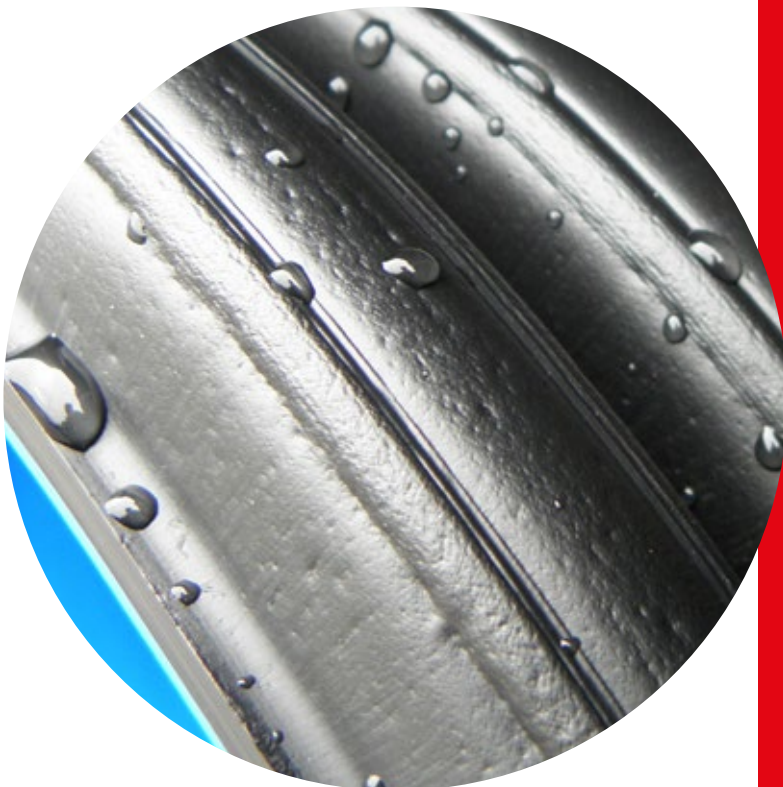
Yttre och inre diameter

110 / 95 mm	400 / 347 mm
160 / 140 mm	450 / 400 mm
200 / 178 mm	560 / 500 mm
250 / 223 mm	670 / 600 mm
315 / 275 mm	900 / 800 mm

Längderna 6 m, 8 m, 9 m och 10 m samt på beställning 12 m.

De 6 m långa rören har muff, de övriga är utan. 315 mm och 400 mm SN4 trumrör finns även att få utan muff.

Vi tillverkar även rör med fast muff.



Dagvatten- och trumrörsdelar

- » Lövsil 315/110 mm
- » MX-Dränbrunn SVK 300/100-110 mm
- » Flexböj 110 SN8
- » Flexböj 110 mm, med tätning SN8
- » Flexgrenrör 110 mm SN8
- » Böj och förgreningar samt förminskningsrör
- » Lock och botten i plast och rostfritt stål
- » Bottenelement 315 mm
- » Granskningsbrunn för täckdike 315 mm
- » Tätningsringar
- » Skarvmuffar



Böj med två muffar



Granskningsbrunn för täckdike



Skarvmuffar



Lövsil



MX-Dränbrunn SVK 300/100-110 mm



Flexböj och flexgrenrör SN8



Bottenelement för granskningsbrunn



Tryck- och avloppsrör

Tryckrör används som vattenledningar för kallt vatten, som tryck- och lutningsavlopp samt vid relining för gamla rörsystem.

Traditionella användningsområden för tryckrör är matarvattenledningar för fastigheter inom små husbyggnad, inom vattenandelslag och inom kommunalteknikens tryckavloppsnät och samt inom lantbruk som dricksvattenledningar och bevattningsledningar. Även inom industri används tryckrör för flera olika ändamål.

Utöver traditionella områden används tryckrör i dag allmänt i jordvärmesystem som blir allt vanligare. I dem används rören som insamling av värme i system som baserar sig på både jord-, vatten-, och bergvärme.

Vi tillverkar tryckrören i enlighet med standarden EN 12201.



Nominella storlekar (mm)	PE 80 PN 12,5 SDR 11	PE 80 PN 10 SDR 13,6	PE 100 PN 16 SDR 11	PE 100 PN 10 SDR 17
	e _{nom} (mm)	e _{nom} (mm)	e _{nom} (mm)	e _{nom} (mm)
20	2	-	2	-
25	2,3	-	2,3	-
32	3	-	3	-
40	3,7	-	3,7	-
50	4,6	-	4,6	-
63	5,8	4,7	5,8	3,8
75	-	5,6	6,8	4,5
90	-	6,7	8,2	5,4
110	-	8,1	10	6,6
140	-	10,3	12,7	8,3
160	-	11,8	14,6	9,5
180	-	13,3	16,4	10,7
200	-	14,7	18,2	11,9
225	-	16,6	20,5	13,4
250	-	18,4	22,7	14,8
280	-	20,6	25,4	16,6
315	-	23,2	28,6	18,7
355	-	26,1	32,2	21,1
400	-	29,4	36,3	23,7
450	-	33,1	40,9	26,7
500	-	36,8	45,4	29,7
560	-	41,2	50,8	33,2

Inomhus- och markavloppsrör

Inomhus- och markavloppsrör används som lutningsavlopp och för ledning av avlopps- och dagvatten.

Inomhusavloppsrör, diameter:

32 mm
50 mm
75 mm
110 mm

Markavloppsrör, diameter:

160 mm
200 mm

Vi tillverkar inomhusavloppsrör enligt standarden EN 1451 och markavloppsrör i enlighet med standarden EN 1852.



Brunnsystem

Dagvattenbrunnar används som uppsamlingsbrunnar för dagvatten och dräneringsvatten, både för fastigheter inom det kommunaltekniska området och fastigheter som inte hör till det.

När man samlar upp dag- och dräneringsvatten i ett avlastningsrör ska man säkerställa att det i eventuella störningstillstånd inte kan rinna ut dagvatten i dräneringsröret och väta jordmånen vid husgrunden istället för att torka den. I dagvattenbrunnar finns det för detta ändamål en bakvattenlås. Om vattenytan i brunnen stiger på grund av en stockning eller ovanligt riklig regn stänger bakvattenlåset täckdikesrörets inlopp och säkerställer att dräneringen fungerar även i extrema förhållanden.

Fastighetens storlek och takyta inverkar på dagvattenbrunnens dimensionering. Stora fastigheter som radhus och industrier har stora takytor där det samlas mycket dagvatten och vid byggnadernas grunder samlas det mycket dräneringsvatten. Därför är vattenmängden som flyter genom en dagvattenbrunn större än för egnahems- och fritidshus.

PVK 400/315mm med bakvattenlås

- » Stommen 400 x 1 500 och teleskop 315 x 750: material polyeten
- » Helt lock av gjutjärn 40 t
- » Sandfång ungefär 70 liter
- » 2 st. inlopp, diameter 110 mm, den nedre med bakvattenlås
- » 1 st. utlopp, diameter 110 mm



PVK 600/315 R med bakvattenlås

- » Rotationsgjuten stomme 400/600 x 1 700 och teleskop 315 x 750: material polyeten
- » Helt lock av gjutjärn 40 t
- » Sandfång 170 liter
- » 1 st. inlopp, diameter 110 mm, bakvattenlås
- » 1 st. utlopp, går att skära till 110, 160 eller 200 mm



De båda brunnsmodellerna för dagvatten finns även tillgängliga utan lock i gjutjärn, varvid brunnen kan förses med ett rostfritt stål- eller plastlock eller med ett 5 tons plastlock.



Tillsynsbrunnpaket för avlopp och dagvatten

Genom kontrollbrunnspaket för avlopp kan man förena korsande avloppslinjer, varvid brunnen fungerar som en kontroll-, service-, och insamlingsbrunn.

I tillsynsbrunnspaket för avlopp finns ett rakt- eller korsande pro-bottenelement inuti vilket på inlopps sidan är en aning högre än utloppet så att man kan kontrollera flödet i avloppslinjerna. I kontrollbrunnspaketet finns ett teleskoprör och gjutjärnslock, vilket innebär att brunnen även kan monteras på farleder.

Egenskaper:

- » Stommen 400 x 1 500, teleskop 315 x 750: material polyeten
- » Helt lock av gjutjärn 40 t
- » PRO-botten, material polyeten
- » 3 st. inloppsblock, 1 st. startblock, gemensam storlek 110, 160 eller 200 mm

VTK 400/315/110, VTK 400/315/160, VTK 400/315/200

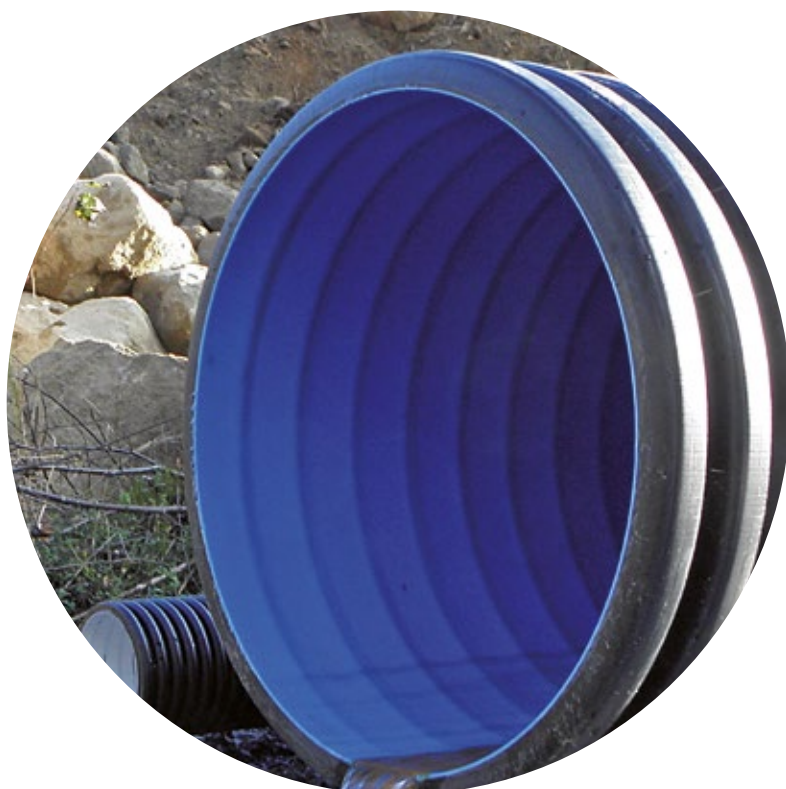


Olje- och slamsepareringsbrunn OH-02

Olje- och slamsepareringsbrunnar används som golvbrunnar i garage och skjul.

Egenskaper:

- » Stommens diameter 660 mm och höjd 700 mm
- » Gallerlock av gjutjärn 40 t
- » Separeringsvolym 110
- » Separeringseffekt 0,20 liter/sekund



Dagvattenbrunnar

Dagvattenbrunnar används för uppsamlande av regn-, avrinnings- och smältvatten från markytan.

Brunnarna har utrustats med ett gallerlock av gjutjärn och en stor sandfång som förhindrar att sand och annat finmaterial som kommer genom gallerlocket hamnar i rörsystemet. I dagvattenbrunnarna finns ett utlopp. Dessutom kan man med hjälp av genomföringstätningar göra så många inloppsanslutningar som det behövs.

SVK 400/315

- » Stommen 400 x 1 500 och teleskop 315 x 750: material polyeten
- » Gallerlock av gjutjärn 40 t
- » Sandfång ungefär 70 liter
- » 1 st. utlopp, diameter 110 mm

SVK 600/315 R

- » Rotationsgjuten stomme 400/600 x 1 700 och teleskop 315 x 750: material polyeten
- » Gallerlock av gjutjärn 40 t
- » Sandfång 170 liter
- » 1 st. utlopp, går att skära till 110, 160 eller 200 mm

SVK 315

- » Stommen 315 x 1 000: material polyeten
- » Gallerlock av gjutjärn 40 t
- » Sandfång ungefär 15 liter
- » 1 st. utlopp, diameter 110 mm

Dränbrunnspaket

- » Stommen 315 x 500: material polyeten
- » Gallerlock av gjutjärn
- » Sandfång
- » 1 st. utlopp, diameter 110 mm



Av dagvattenbrunnarna kan modellerna SVK 400/315, SVK 600/315 R och SVK 315 även alternativt utrustas med 5 t plastgallerlock.



Rensbrunnspaket för avlopp och dagvatten

Rensbrunnspaket för avlopp och dagvatten används som kontroll- och servicerör i separata avloppslinjer. På en rak avloppslinje ska man med givna intervaller montera rensbrunn, så att eventuella stockningar eller defekter i avloppet kan lokaliseras och servas.

Egenskaper:

- » Stommen 200 x 1 500, teleskop 160 x 950: material polyeten
- » Helt lock av gjutjärn
- » Rensbrunnbotten för rörlinjer på 110, 160 eller 200 mm



TPP 200/160/110, TPP 200/160/160 eller TPP 200/160/200

VTP 200/160/110, VTP 200/160/16, VTP 200/160/200

Rör och brunnar



www.meltex.fi