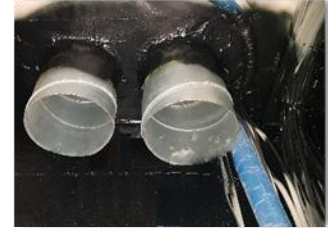


# BLOWERPROOF® LIQUID BRUSH

## Siveltävä ilmavuotojen tiivistyspinnoite

Sertifioitu Passive House ja BBA



<p><b>TUOTEKUVAUS</b></p>	<p>BLOWERPROOF® LIQUID BRUSH on yksikomponenttinen kuituvahvistettu tiivistyspinnoite. Se kuivuu elastiseksi ilmatiiviiksi kalvoksi, jolla on hyvä tartunta alustaan. BLOWERPROOF® LIQUID BRUSH levitetään maalipensselillä. Tuote soveltuu betonille, rappaukselle, tiili- ja harkkopinnalle, tasoitteelle, puulle, rakennuslevyille, liitosteipin päälle ja teräkselle. Muovien kanssa tee koealue.</p> <p>BLOWERPROOF® LIQUID BRUSH on vesiohenteinen dispersio joka ei sisällä orgaanisia liuotteita. Kuivunut materiaali voidaan käsitellä ei-haitallisena jätteenä.</p> <p>BLOWERPROOF® LIQUID BRUSH soveltuu käytettäväksi ilmatiivistyksenä seuraavilla rakenteilla:</p> <ul style="list-style-type: none"> <li>▪ Seinä ja kattopinnoille sekä lattian/katon/seinän liitoksiin</li> <li>▪ Putkiläpiviennissä ja ikkunan karmeissa saumamassan päällä</li> <li>▪ Karmi ja runkoliitoksissa sekä ala- ja yläpohjaliitoksissa yhdessä liitosteipin tai butyyliiteipin kanssa</li> </ul>
<p><b>EDUT</b></p>	<ul style="list-style-type: none"> <li>▪ BLOWERPROOF® LIQUID BRUSH on sertifioitu pysyväksi ilmavuotojen tiivistykseksi höyrynsulaksi BBA:n ja Passiivitaloinstituutin toimesta.</li> <li>▪ Tuotteen ilmatiiveysominaisuudet ehkäisevät kosteuden tunkeutumisen rakenteeseen, mutta tuotteen säädettävä diffuusiovastus antaa rakenteessa olevan kosteuden poistua (Sd: 6 – 23m kuivakalvon paksuudesta riippuen).</li> <li>▪ Katso: <a href="http://Blowerproof.fi">Blowerproof.fi</a> - Taulukko Blowerproof tiivistyspinnoitteiden vesihöyryvastuksesta.</li> <li>▪ Yli 10 vuoden kokemus toimivuudesta.</li> <li>▪ M1-päästöluokiteltu ja tutkitusti ilmatiivis tuote.</li> </ul>
<p><b>LEVITYS JA KÄYTTÖ</b></p>	<p><b>ENNEN ALOITUSTA</b></p> <ul style="list-style-type: none"> <li>▪ Pöly ja irtoava aines tulee poistaa imuroimalla. Betonin kosteus saa olla maks. 90 % RH.</li> <li>▪ Täytä kolot ja reiät tasoitteella tai korjausmassalla.</li> <li>▪ Täytä rakenteiden saumat jotka ovat suurempia kuin 5mm eristeellä ja saumamassalla.</li> <li>▪ Käytä dispersio-pohjustetta (PRIMER 43) pinnoilla, jotka ovat voimakkaasti imeviä, uudella kipsilevyllä, pölyisillä pinnoilla (imurointi) tai kun lämpötila on &gt; 25°C.</li> </ul> <p><b>LEVITYS</b></p> <ul style="list-style-type: none"> <li>▪ Levitä BLOWERPROOF® LIQUID BRUSH vesipohjaisille maaleille sopivalla maalipensselillä kahtena kerroksena. Kokonaismenekki: 0,5-1 kg/m<sup>2</sup>. BLOWERPROOF® LIQUID BRUSH voidaan levittää joko kuivalle tai kostealla alustalle. Levitä toinen kerros kun ensimmäinen kerros on kuivunut (≥ 4h).</li> <li>▪ Tuote tulee levittää voimakkaasti sivelemällä varmistaaksesi yhtenäisen tiiviin kalvon.</li> <li>▪ Vältä yli 5 mm:n kerrospaksuutta saumoissa ja huokosrei'issä.</li> <li>▪ Kuivumisen aikana BLOWERPOOF LIQUID BRUSH vaihtaa väriä sinisestä mustaksi (*), joka tarkoittaa että se on täysin kuivunut ja on valmis uudelleen pinnoitettavaksi maalilla tai pohjustettuna (PRIMER 52 pohjusteella) tasoitteella/ rappauksella seinät, katot ja lattian juuret (**) tai eristelevyillä.</li> <li>▪ <b>Laajoja lattiapinta-aloja ei suositella ylitasoitettavaksi Blowerproof-tiivistyspinnoitteiden päälle koska pinnoite on hieman joustava. Joustavuus voi aiheuttaa lattiatasoitteen halkeilua tai irtoamista alustasta. Näissä tilanteissa suositellaan käytettäväksi lujaksi kovettuvaa PAH+VOC -Pinnoitetta, johon tehdään hiekkapeitto/tartuntasilta tasoitteen tartunnan varmistamiseksi.</b></li> <li>▪ (*): BLOWERPROOF® LIQUID BRUSH on saatavana myös valkoisena joka ei vaihda väriä kuivuaan;</li> <li>▪ (**): Ota yhteyttä valmistajan / edustajaan tarvittaessa.</li> </ul>

OMINAISUUDET	TESTIN SUORITTAJA	TESTI	NORMI	ARVO/TULOS	
		Järjestelmäsertifikaatti, rakenteiden ilmatiiveys	Passive House	LÄPÄISEE: COMPONENT A ILMATIIVEYS: 0,04 m <sup>2</sup> /(hm <sup>2</sup> )	
		Tuotesertifiointi: Blowerproof® Liquid toimii pysyvänä ilmatiivistyksenä sekä kosteuden sulkuna	BBA	LÄPÄISEE	
		KESTÄVYYS: KESTÄÄ RAKENTEEN LASKENNALLISEN KÄYTTÖIÄN.			
		Ikäännyksen kesto	EOTA TR008:2004	LÄPÄISEE	
		Elastisuus ikäännyksen jälkeen	BS EN ISO 527-3	262,7%	
		Höyrynsulkuarvo (Sd)	EN ISO 12572 (2001)	μ-arvo: 35967 0,5 kg/m <sup>2</sup> - Sd: 11,5m - kuiva: 0,32mm (320 micron) 0,75kg/m <sup>2</sup> - Sd: 17,3m - kuiva: 0,48mm (480 micron)	
		Vesitiiveys	EN 14891	Läpäisee	
		Tartunta punattiileen (kuiva)	ISO4624 (2002) <i>Values after artificial ageing of sample membrane</i> <i>Tests realized by BBRI</i>	> 1 N /mm <sup>2</sup>	
		Tartunta punattiileen (kosteaa)		> 1 N /mm <sup>2</sup>	
		Tartunta betoniharkkoon (kuiva)		> 1 N /mm <sup>2</sup>	
		Tartunta betoniharkkoon (kosteaa)		> 1 N /mm <sup>2</sup>	
		Tartunta kalkkihiekattiillen (kuiva)		Tartunta ylittää alustan lujuuden	
		Tartunta kalkkihiekattiileen (kosteaa)		Tartunta ylittää alustan lujuuden	
		Tartunta PVC		0,8 N /mm <sup>2</sup>	
		Tartunta alumiiniin		> 1 N /mm <sup>2</sup>	
	Tartunta kumiin	> 1 N /mm <sup>2</sup>			
	Tartunta kattouopaan	Tartunta ylittää alustan lujuuden			
	Tartunta kipsilaastiin (Knauf MP 75)	Tartunta ylittää alustan lujuuden			
		Tulen eteneminen		EN ISO 11925	LÄPÄISEE
		Ei sisällä VOC, TVOC, karsinogeeniä, ammoniia, formaldehydiä		EN ISO 16000-9/6 EN 717-1 EN ISO 16000-28	
	<ul style="list-style-type: none"> <li>▪ Menekki: 0,5 - 1 kg/m<sup>2</sup> (alustasta riippuen), kuivakalvon paksuus: 0,25-0,5mm.</li> <li>▪ Ympäristön ja alustan lämpötila levityksen ja kuivumisen aikana: &gt; 5°C.</li> <li>▪ Tiheys: +/- 1,15 kg / litra</li> <li>▪ Myytävät värit: <ul style="list-style-type: none"> <li>○ Sininen (kuivuu mustaksi ilmatiiviiksi pinnoitteeksi)</li> <li>○ Valkoinen (kuivuu valkoiseksi ilmatiiviiksi pinnoitteeksi).</li> </ul> </li> <li>▪ Kuivumisaika: 4-48 tuntia riippuen alustan lämpötilasta, ilman kosteudesta, kerrospaksuudesta ja ilmanvaihdosta.</li> <li>▪ Lämpötilan kesto kuivumisen jälkeen: -40°C aina +90°C.</li> <li>▪ Varastointi : 5 – 20 °C; varastointi kuivassa, vältettävä suoraa auringon valoa; säilyvyys: 12 kk pakkauspäivästä, avaamattomassa alkuperäisessä pakkauksessa.</li> </ul>				
PAKKAUS	<ul style="list-style-type: none"> <li>▪ 310ml patruuna – laatikossa: 12 patruunaa (valkoinen)</li> <li>▪ 600ml patruuna – laatikossa: 12 patruunaa (valkoinen)</li> <li>▪ 5 kg astia – lava: 96 x 5 kg (valkoinen, sininen)</li> <li>▪ 140 kg tynnyri – lava: 4 x 140 kg (valkoinen, sininen)</li> </ul>				
TURVALLISUUS	Lue käyttöturvatiedote ennen käyttöä, työskentele ilmastoidussa tilassa, pinnoitetta levitettäessä on käytettävä suojavaatetusta.				



## Maahantuoja Suomessa:

Tectis Oy  
Mänkimiehentie 19  
02780 Espoo

Tiedustelut:

info@tectis.fi

Asiakaspalvelu:

(0)9 4393 460

Tilaukset:

tilaukset@tectis.fi

Tekninen neuvonta:

(0)9 4393 4620

PÄIVÄYS: 30/04/2025 - Kaikki informaatio on annettu hyvässä tarkoituksessa ilman erillistä takuuta. Tuotteen käyttö ja levitys ovat ulkopuolella tehtaan valvonnan ja siksi vastuu käytöstä on asiakkaalla/urakoitsijalla. Jos epäilet tartuntaa tee ensin koealue. Mahdollinen korvaus on aina enintään käytettävän tuotteen arvo. Tuotteet valmistetaan aina noudattaen erillistä laadunvalvontaa. Hevadex bvba varaa oikeuden muuttaa tuotteen ominaisuuksia. Käyttäjän tulee aina varmistaa tuotteen oikea käyttö viimeisimmästä teknisestä tiedotteesta.